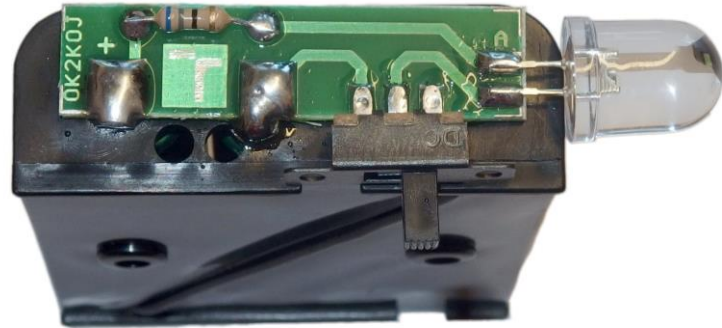
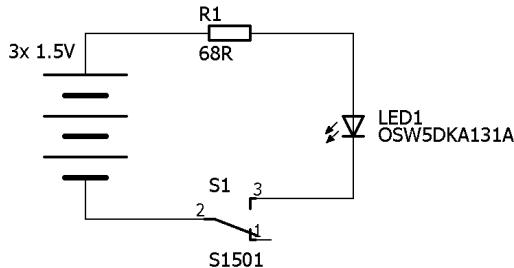


# Jednoduchá LED svítilna

**Popis konstrukce:** Jedná se o velice jednoduchou konstrukci, která ze tří 1,5V AA článků napájí vysoce svítivou LED diodu. Proud tekoucí diodou je omezen rezistorem 68R na hodnotu cca 25 mA.



## Postup oživení

Vývody součástek zakrátíme na vhodnou délku. Na desku plošného spoje (DPS) připájíme vypínač, rezistor a LED diodu. U LED diody je třeba brát v úvahu polaritu – delší vývod je anoda (ozn. A) připojovaná na plus pól napájení (při pohledu do LED diody z boku se jedná o menší plošku). Poté celý DPS položíme na držák článků a připájíme oba vývody napájení. Po vychladnutí pájených spojů můžeme vložit články a vyzkoušet funkci přepnutím vypínače.

## Sponzoři:

Radioklub OK2KOJ při VUT v Brně  
Ústav radioelektroniky, FEKT VUT v Brně  
APAMA – výroba plošných spojů  
VIDA! science centrum

<http://www.radio.feec.vutbr.cz/ok2koj/>  
<http://www.sdelovacka.cz/>  
<http://www.apama.cz/>  
<https://vida.cz/>

